

HELLAS TENNIS

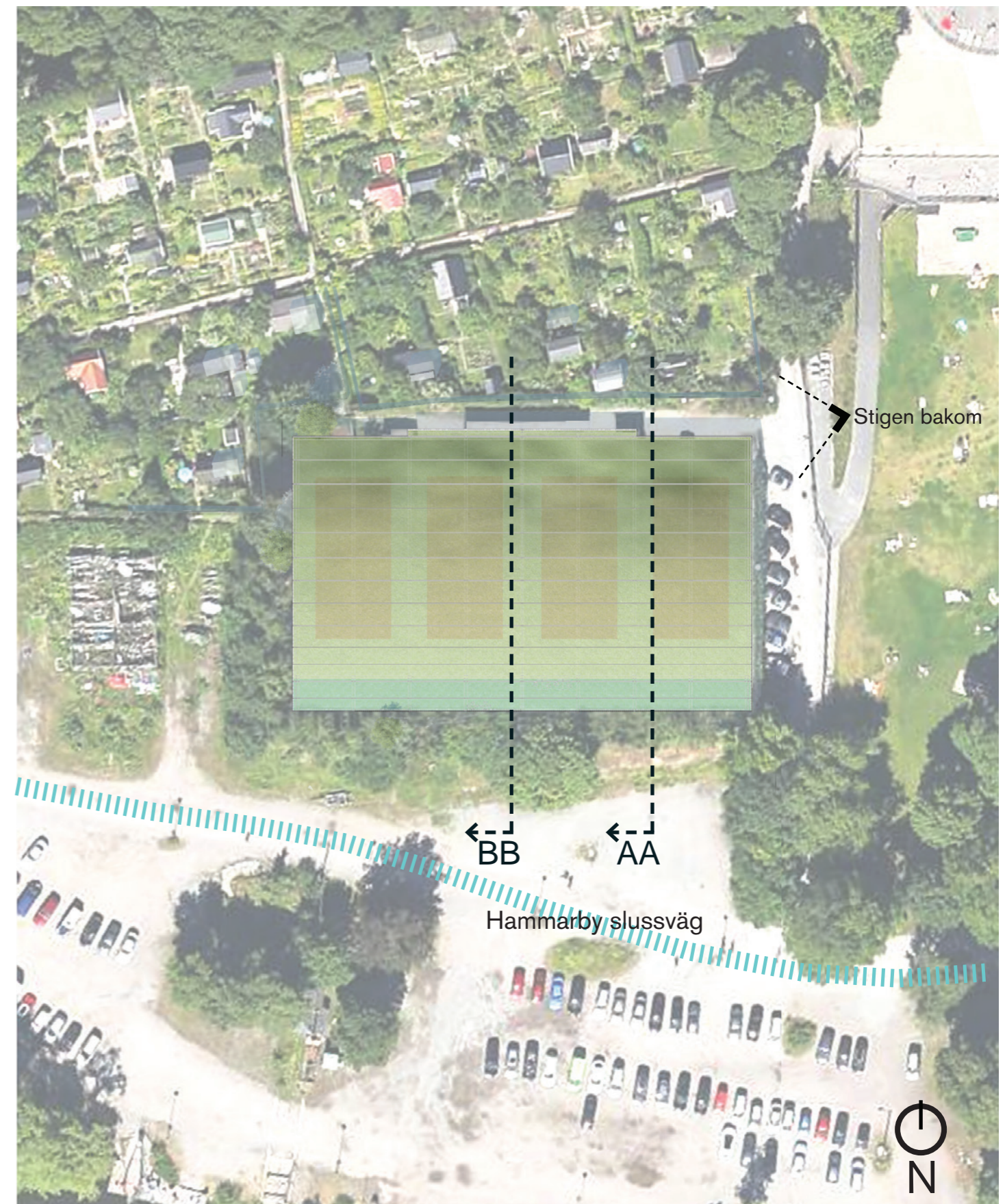
Situationsplan och stigen bakom

Södra Skanstull är idag ett välbesökt och naturskönt område av sportig, kulturell och rekreativ karaktär. En av dessa funktioner i området är tennisklubben, sommar som vinter.

Idag huserar klubben sin verksamhet i två tält och en mindre kansli-/omklädningsbyggnad mellan Hammarby slussväg och koloniområdet. I framtiden önskar klubben att få vara med och bidra till en utvecklingen av ett livfullt, attraktivt och tryggt område. Genom att skapa en öppen och inbjudande ny byggnad med en mer publik del i söder mot Hammarby slussväg så hoppas tennisklubben att kunna locka besökare utöver de som redan är tillknutna klubben.

Med en lite mer avancerad café/restaurang-del, gym och liten sportshop skulle tennisklubben kunna bidra till utvecklingen kring sport, kultur och rekreation i området. En sådan satsning skulle dock innebära ytterligare lite mer mark söder om den idag ianspråkstagna marken, detta är en fråga klubben gärna vill ha en dialog om i ett senare skede.

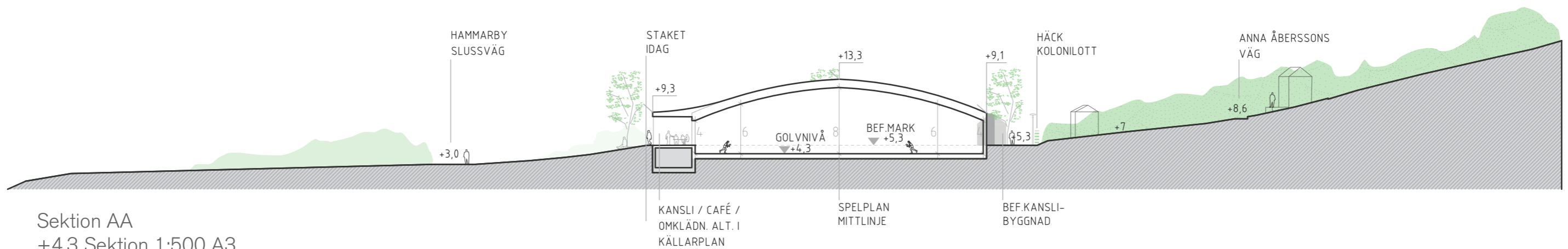
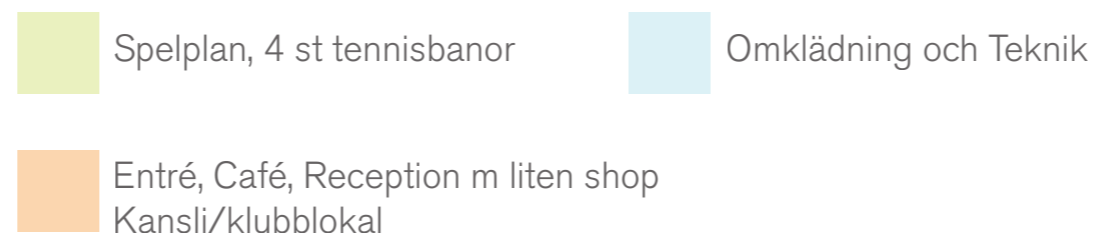
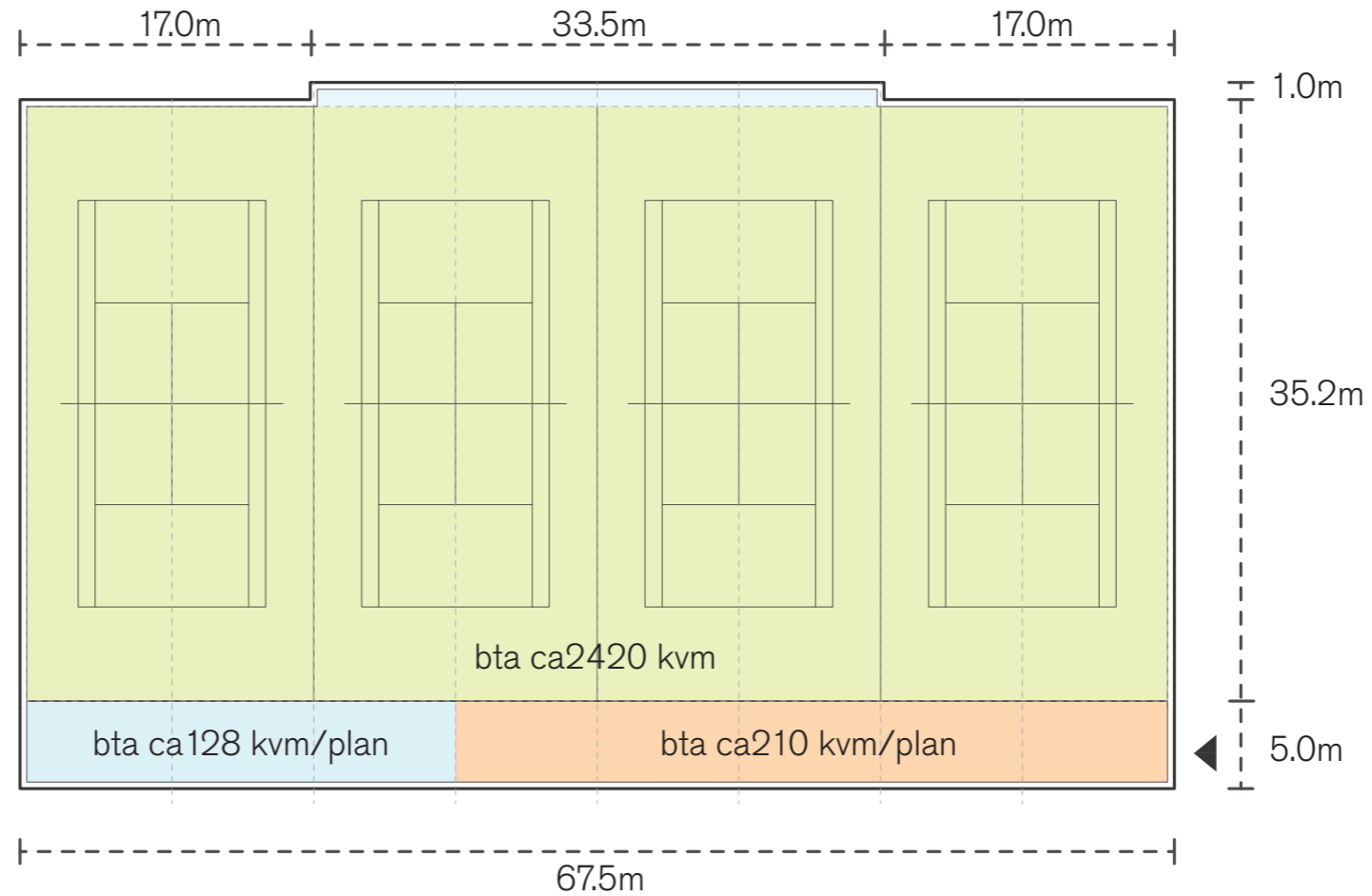
Denna utredningen visar en byggnad inom ianspråkstagen mark. Den består av 4st tennisbanor samt tillhörande kansli, café och omklädningsrum. Spelplanen med tennisbanorna grävs ned från bef. +5.3 till +4.3 för att få byggnaden att smälta in mer i den kringliggande låga och småskaliga strukturen. Byggnadens tak föreslås få en mjukare och mer böljande utformning och kan täckas till fördel med exempelvis sedum eller annat liknande organiskt material. Fasaden får en varierad struktur i trämaterial vilket i sin taktila och naturliga karaktär samspelar med stämningen- och det övriga uttrycket i området. Byggnadens norra fasad mot stigen och koloniområdet bryts upp och ger en variation i fasadens uttryck. För att bibehålla en överblickbar och trygg stig görs enbart små förskjutningar i fasaden men tillräckliga för att skapa öppningar med in- och utsyn mellan tennisverksamheten och de utanför passerande. Ljuset från öppningarna lyser upp, ut mot stigen mellan hallen och koloniområdet och bidrar till att området upplevs mer tryggt och befolkat främst på dygnets mörkare timmar.



HELLAS TENNIS

Byggnaden funktioner

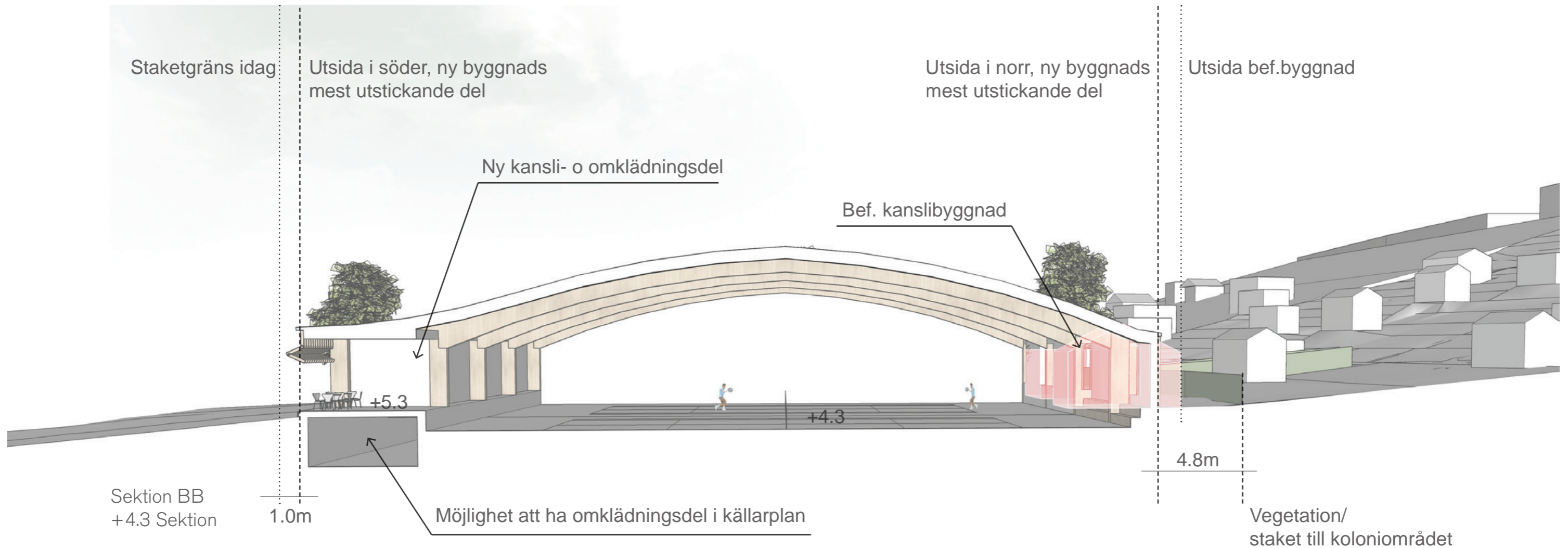
Den nya Hallbyggnaden vill kunna erbjuda funktioner för fler aktörer i området. Ett exempel på det är att möjliggöra tillgänglighet till dusch och toalett för koloniföreningen. Hallbyggnadens södra sida har en publik front längs Hammarby slussväg med servicefunktioner som café, kansli och omklädningsrum. På detta sätt kan man från servicedelen nå de fyra spelplanerna utan att behöva korsa någon av planerna. För att nå omklädningsdelen i västra delen av byggnaden rör man sig genom café och kansli-delen, här skapas en öppen och levande kultur mellan verksamheten och cafégästerna. Hallbyggnadens café-del i det här förslaget är väl fungerande om minst 100 kvm men klubben ser med fördel att kunna utveckla den verksamheten för att stödja livet vid stråket och området fullt ut.



Sektion AA
+4.3 Sektion 1:500 A3

HELLAS TENNIS

Tvärsektion och överblick



Fågelperspektiv



Vy från sydöst



Vy från sydväst



Vy från nordväst



Vy från nord öst

HELLAS TENNIS

Träd på platsen

Vi har varit på plats tillsammans med våra landskapsarkitekter och gjort en inventering. Det finns flera olika trädslag på platsen, de är av varierad kvalitet och är till största delen uppvuxen sly. Mest är det asp, björk, hägg och alm samt en något större lönn.

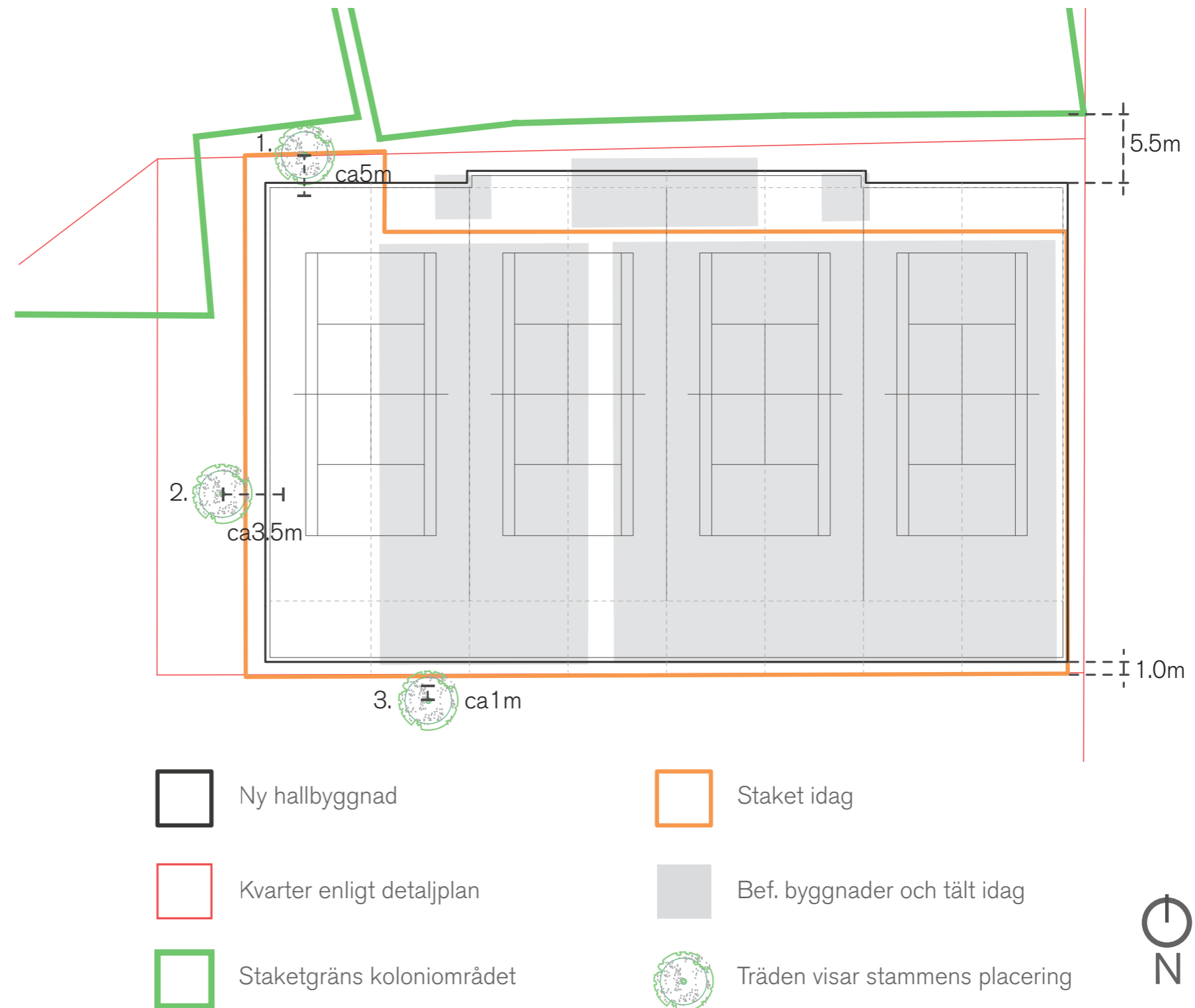
Schematisk inventering av Almarna:

1. Trädet står till större delen i och innanför staketet med kronan rakt ovanför stammen. Kronan breder ut sig ca 5m söder om stammen.

2. Trädet står 1m utanför staketet med kronan rakt ovanför stammen. Kronan breder ut sig ca 3.5m öster om stammen.

3. Trädet står 1.8m utanför staketet med krona som sträcker sig söder ut från stammen. Kronan breder ut sig ca 1m norr om stammen.

Redogörelse, idag bef. byggnad och framtida hallbyggnad



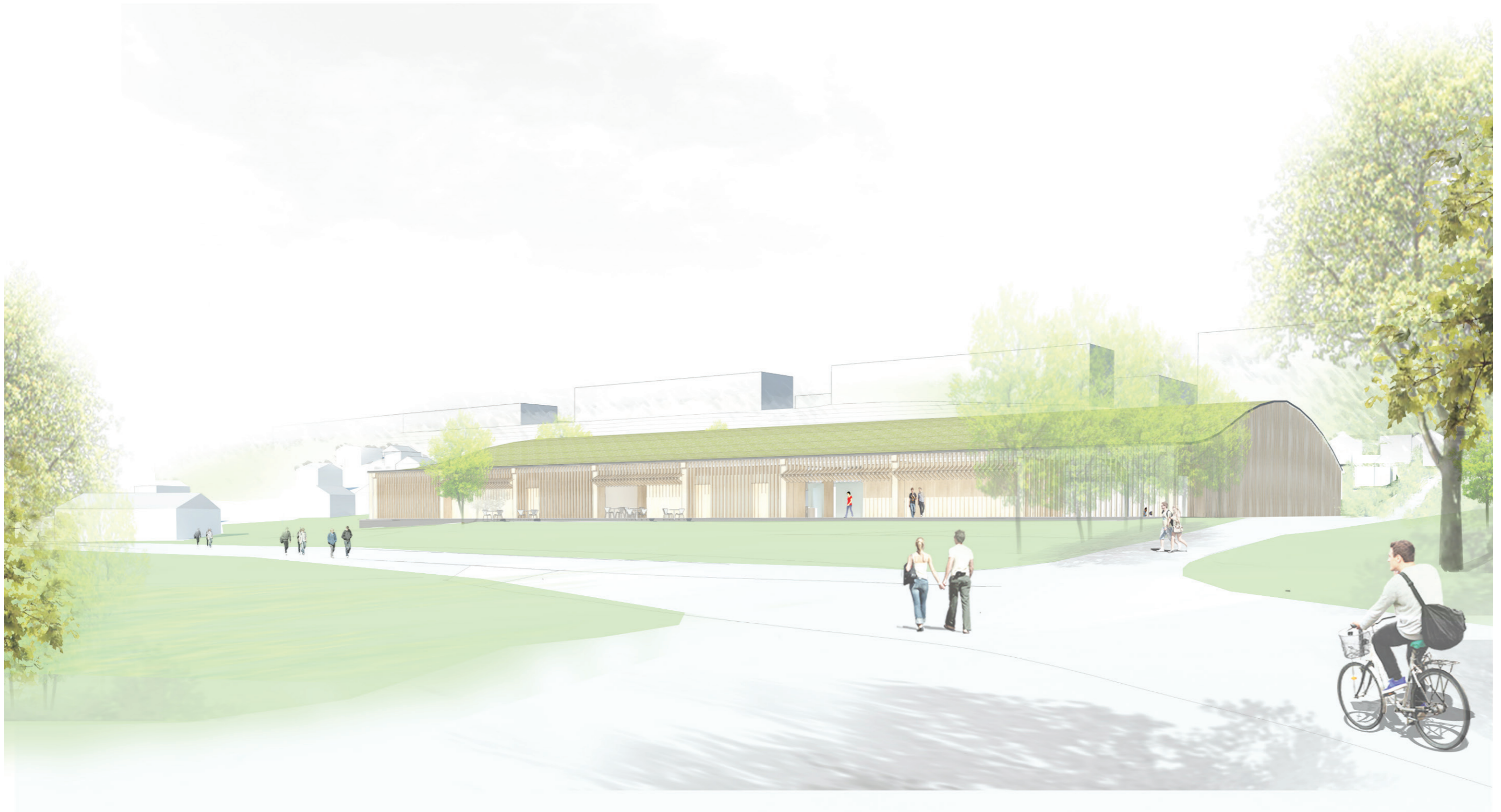
HELLAS TENNIS

Idéskiss, söderfasad mot Hammarby slussväg

white

2016.06.15

SIDA 5/5



Vy från sydöst